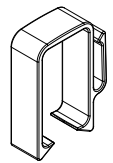
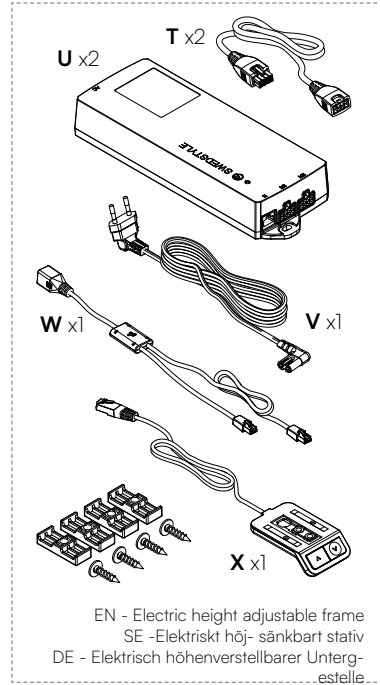
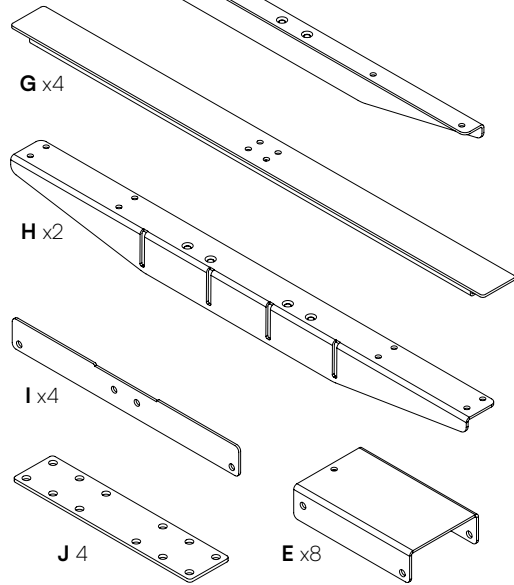
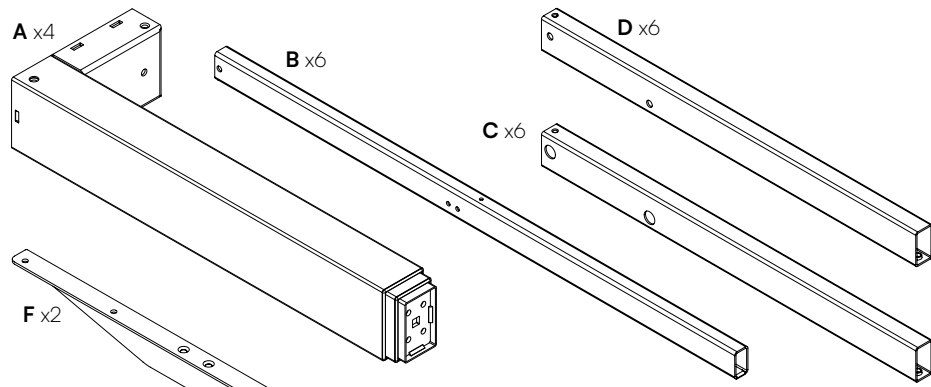


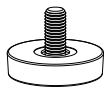
# Meeting

Assembly Instruction  
Monteringsanvisning  
Montageanleitung

4-COLUMNS / 4-BEN / 4-BEINE



K x12



L x12  
M8



M x40  
M8x20



N x24  
M8



O x8  
M6x16



P x16  
M8x20



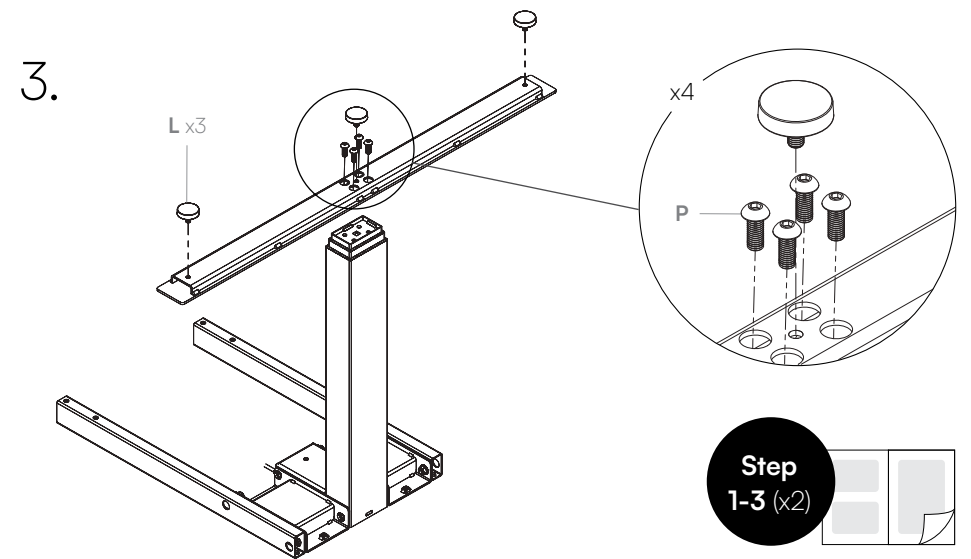
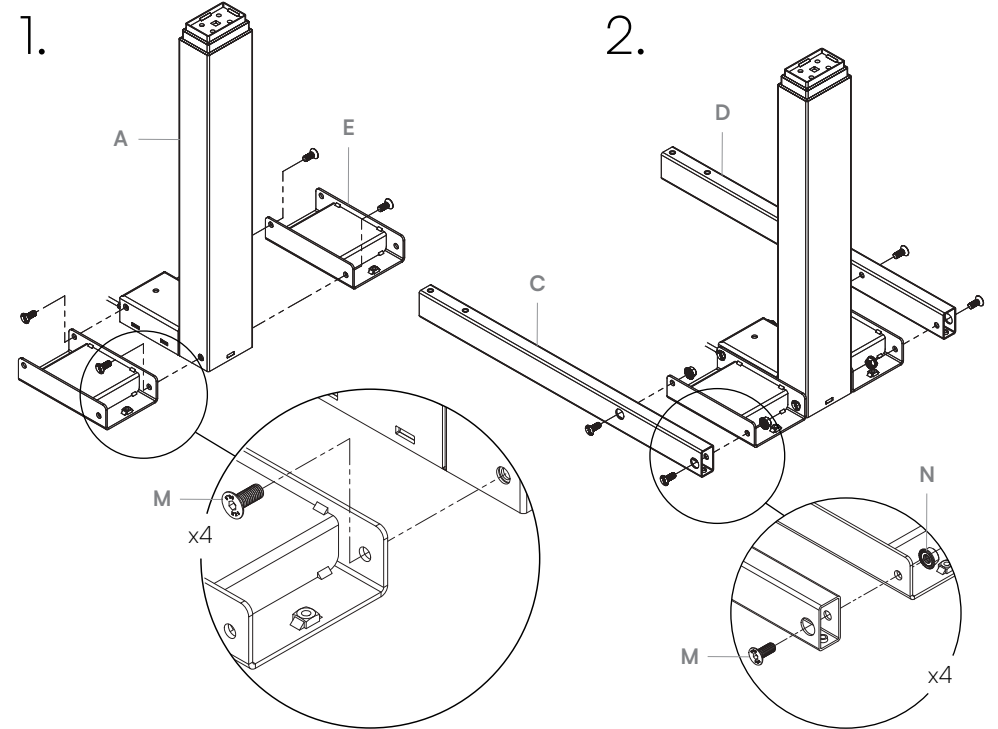
Q x24  
M8x8

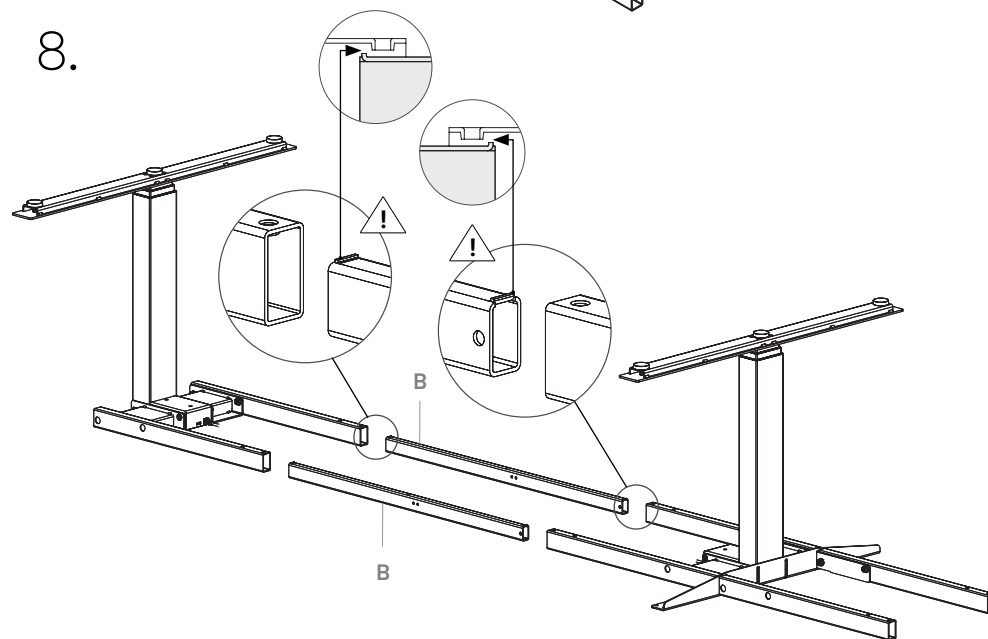
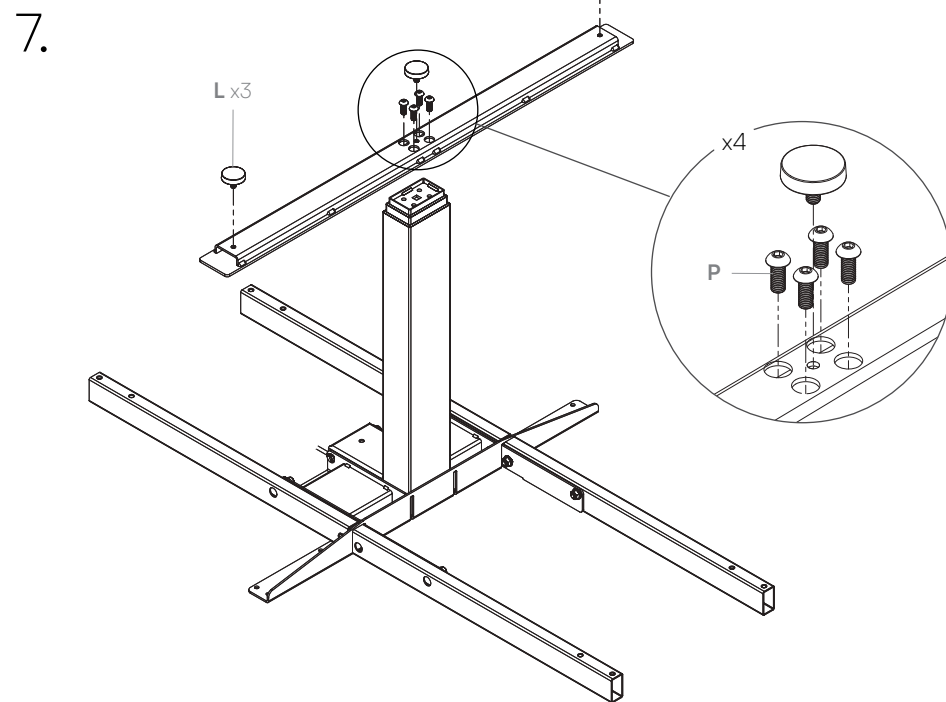
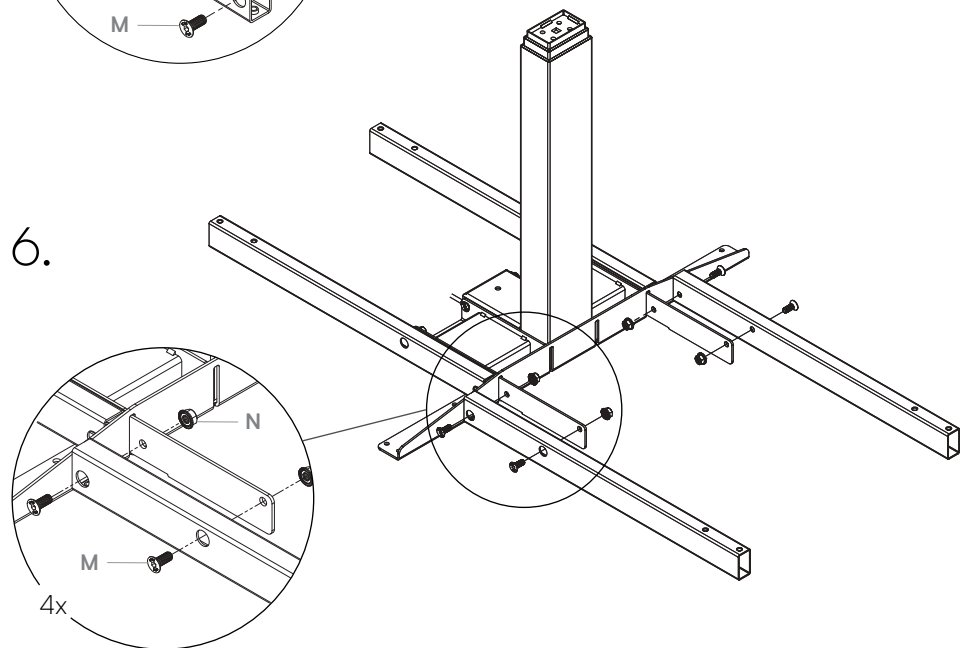
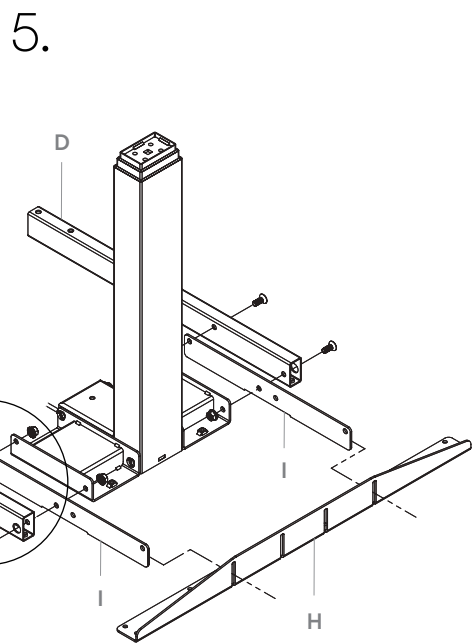
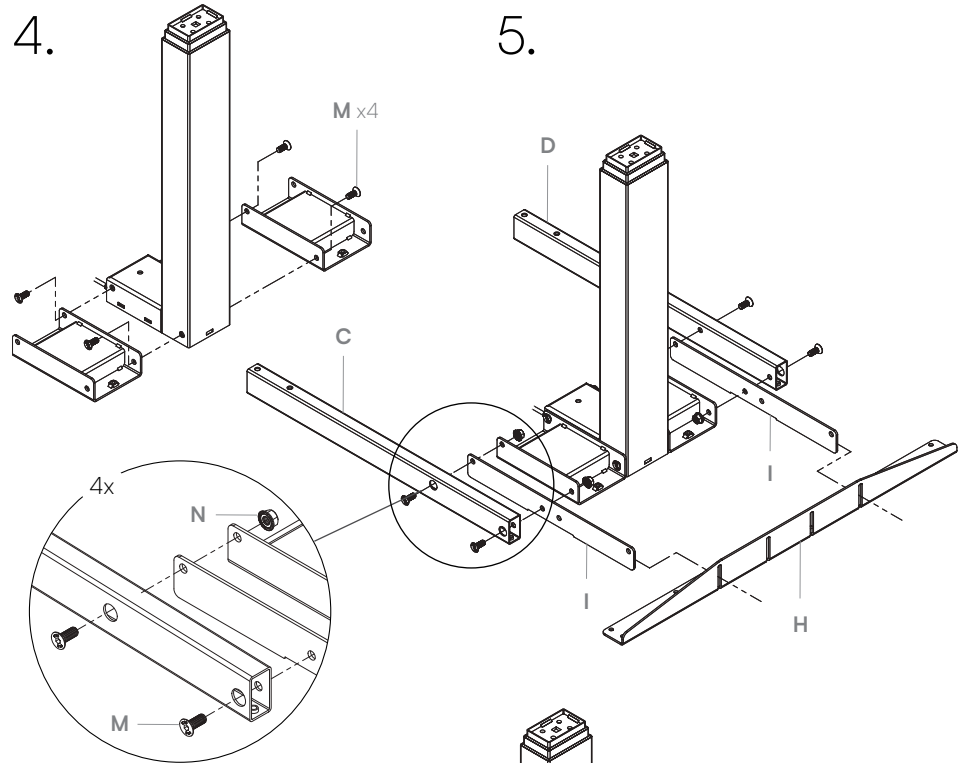


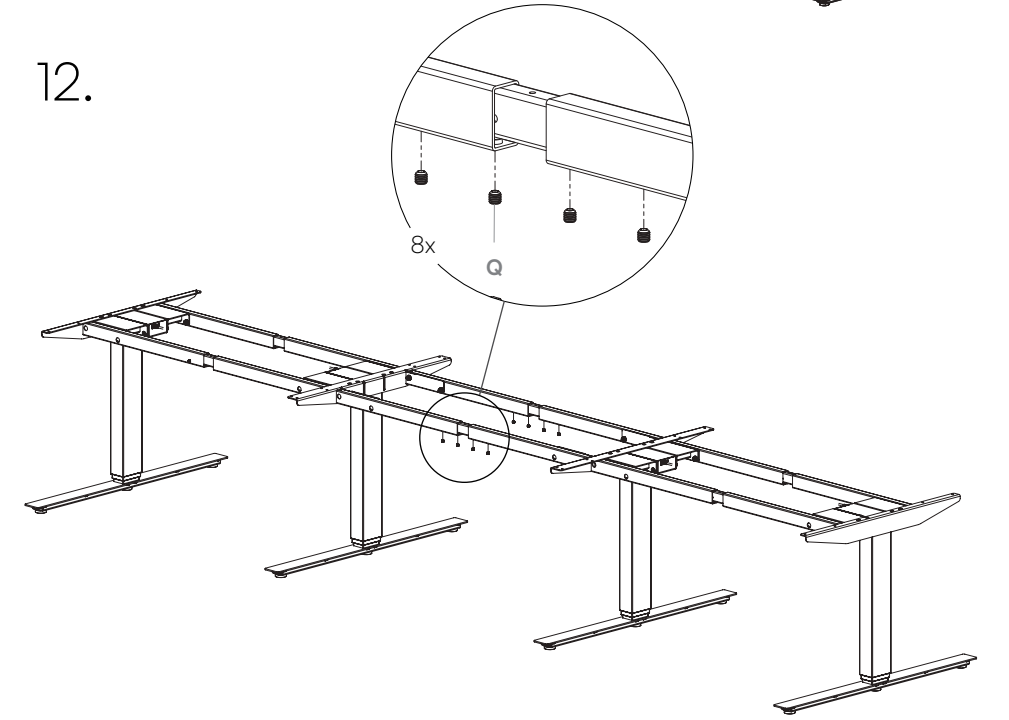
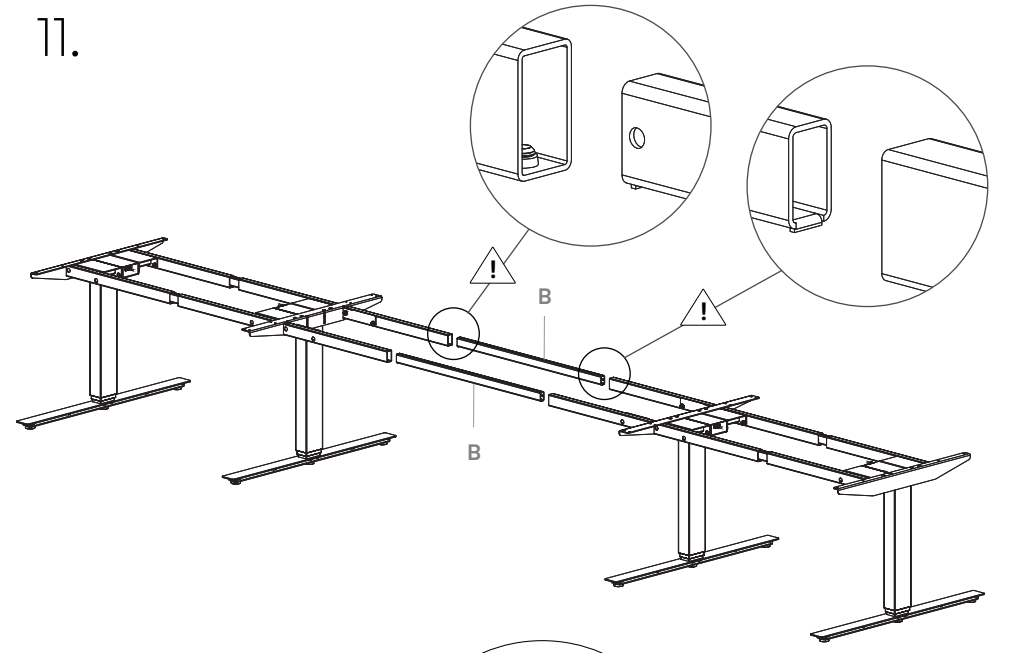
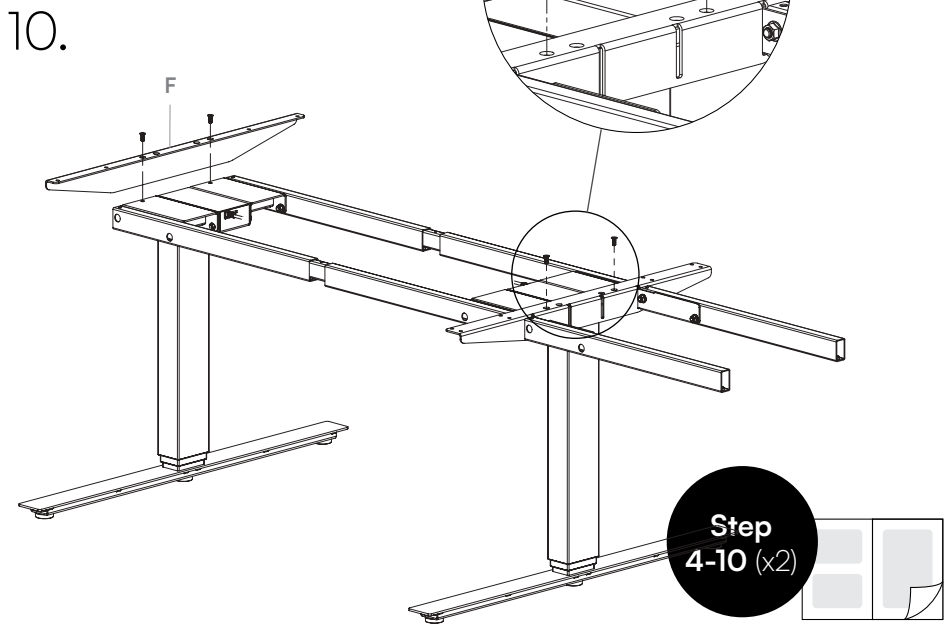
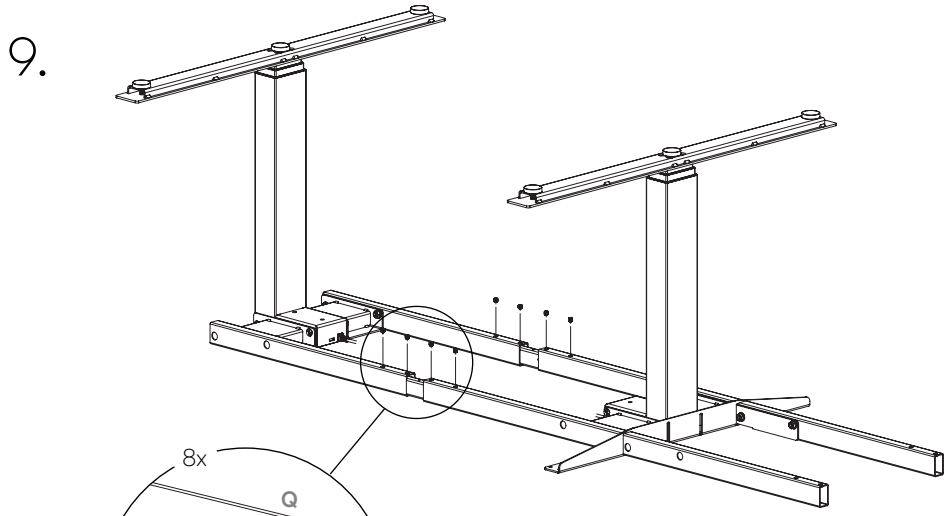
R x54  
M4.5x20



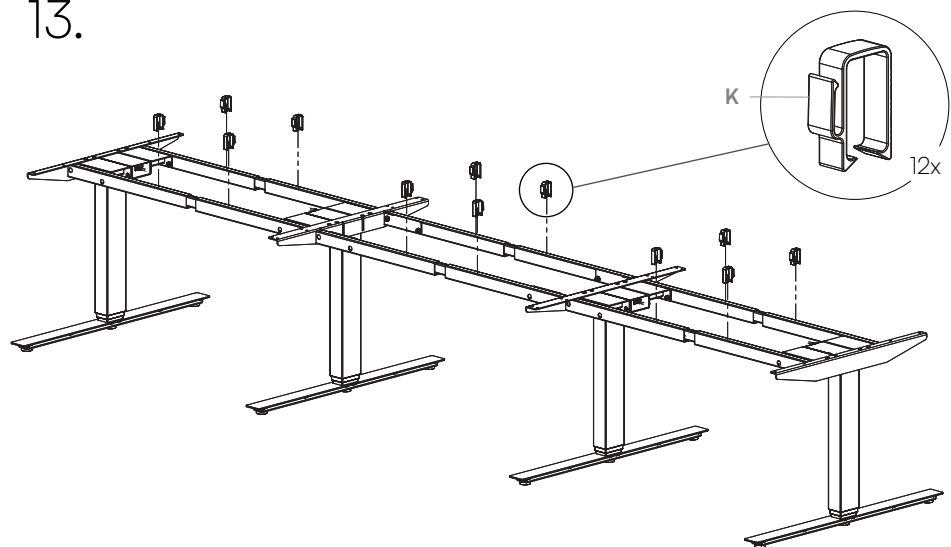
S x2  
M4x16



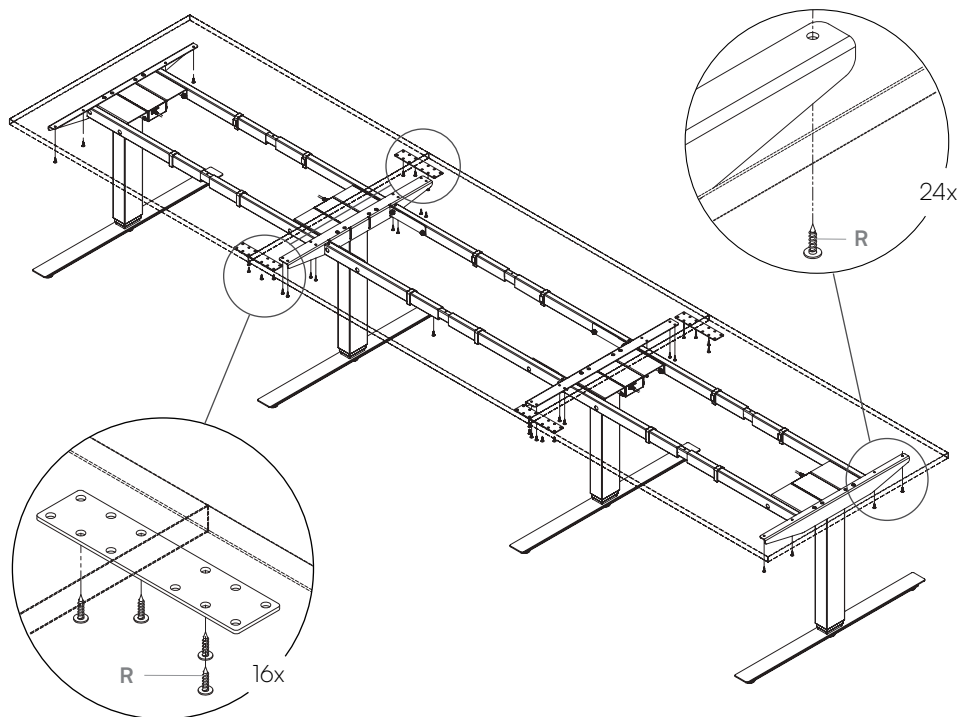




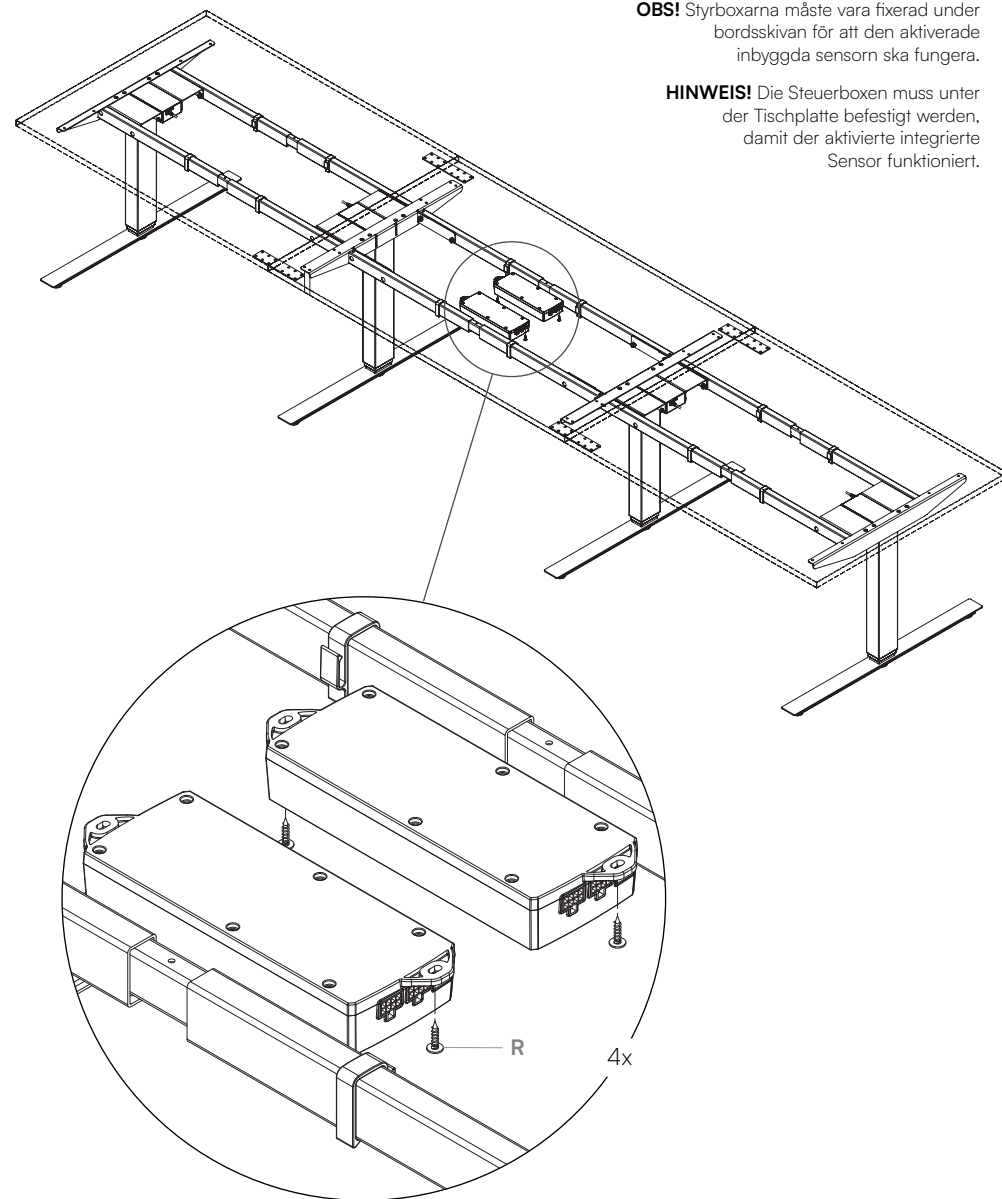
13.



14.



15.



**NOTE!** The control boxes must be fixed under the table top if the activated built-in sensor should work.

**OBS!** Styrboxarna måste vara fixerad under bordsskivan för att den aktiverade inbyggda sensorn ska fungera.

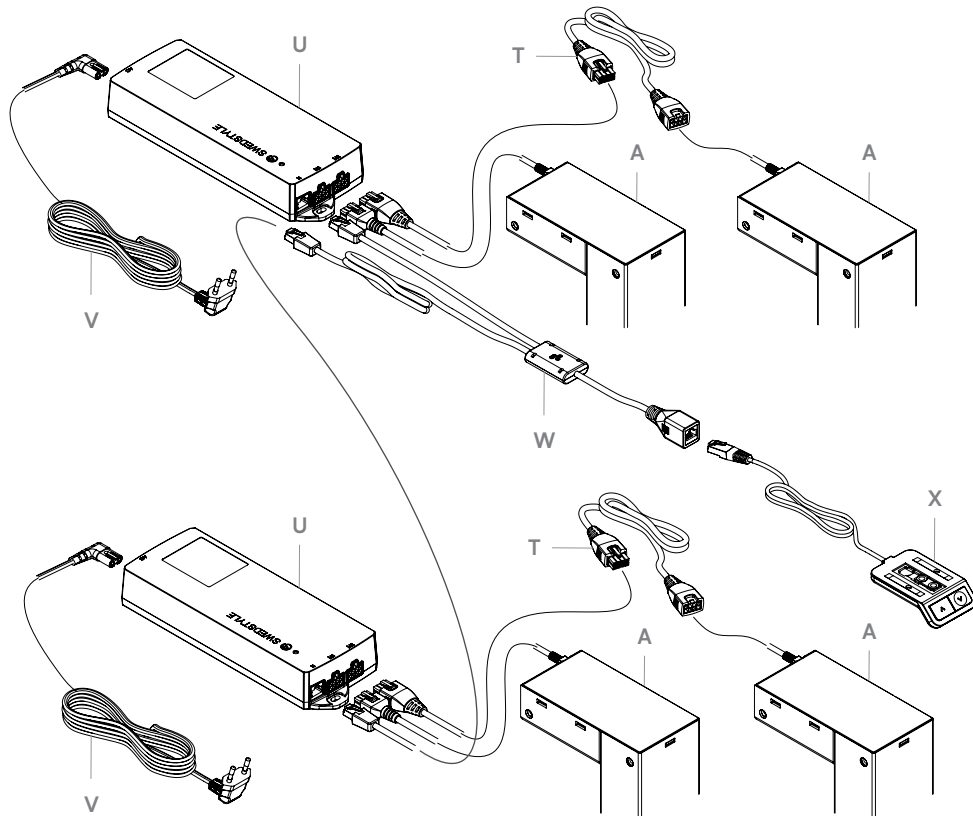
**HINWEIS!** Die Steuerboxen muss unter der Tischplatte befestigt werden, damit der aktivierte integrierte Sensor funktioniert.

**Electric height adjustable A-4 AERO Conference**  
**Elektriskt justerbart höj-sänkbart A-4 AERO Konferens**  
**Elektrisch höhenverstellbarer A-4 AERO Konferenz**

Make sure the control boxes are not powered. Connect the motor cables and extension cables to the control boxes.

Försäkra dig om att styrenheterna inte är strömsatta. Anslut sedan motorkablarna och förlängningskablarna till styrenheterna.

Stellen Sie sicher, dass die Steuerboxen nicht mit Strom versorgt werden. Schließen Sie die Motorkabel und Verlängerungskabel an die Steuerbox an.



1. Connect the two control boxes using the cascade cable.
2. Connect the power supply to the using the power cord. WAIT 10 SECONDS. Short clicks will sound from each control box.
3. Before using the table, perform the reset procedure. See page 26.

1. Koppla samman de båda styrenheterna med kaskadkabeln.
2. Koppla in strömsladden till. VÄNTA 10 SEKUNDER. Korta klickande ljud kommer att ljuda från varje styrenhet.
3. Innan stativet används måste en nollställning utföras. Se sid 26.

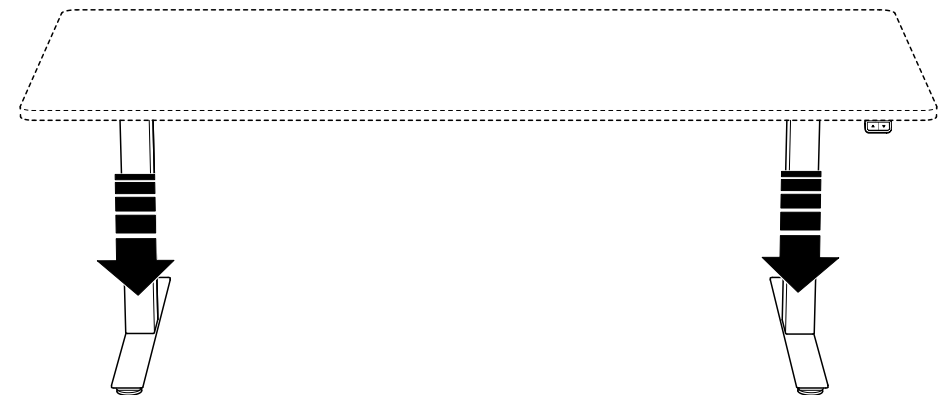
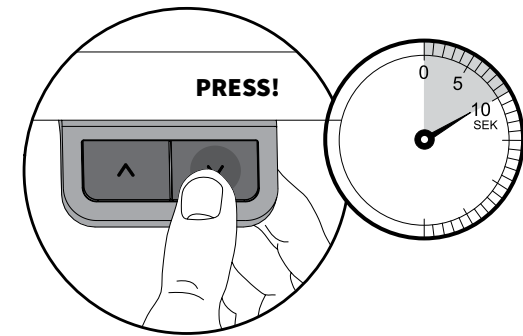
1. Verbinden Sie die beiden Steuerkästen mit dem Kaskadenkabel
2. Verbinden Sie das Netzteil mit dem Netzkabel. Warten Sie 10 Sekunden. Kurze Klicks ertönen aus jedem Kontrollkästchen.
3. Vor der Verwendung des Gestell muss ein Reset durchgeführt werden. Siehe Seite 26.

**Reset procedure | Nollställning | Resetten**

**EN**  
 Lower the frame to its lowest position by pressing the down arrow on the hand control. Release the button. Press the button again and keep it pressed for 10 seconds, the reset is now carried out and the frame is ready to use.

**SE**  
 Kör bordet till stativets bottenläge genom att trycka på knappen "pil ned", när stativet nått lägsta läget så släpp knappen. Tryck sedan in den på nytt och håll inne ytterligare 10 sek. Stativet är nu nollställt och redo att användas.

**DE**  
 Fahren Sie die Tischplatte mit der Taste "Pfeil nach unten" zum tiefsten Punkt! Die Taste loslassen. Die Taste noch einmal herunterdrücken und sie ca. 10 Sekunden halten bis Sie eine kleine Bewegung der Tischplatte bemerken.



## Disassembling and recycling

When disassembling the stand, please follow the assembly instructions in reverse order. When this product is obsolete and will no longer be used, it should be removed, sorted and then recycled. Non-recyclable material is left to destruction companies. In order to facilitate the dismantling /sorting of your frame, we have specified which recycling category is applicable - see page 14.



- Metal
- Electrical waste
- Plastic

**NOTE! Always unplug the power cord before mounting or disassembly.**

## Demontering och återvinning

Vid demontering av stativet, följ monteringsanvisningarna i omvänd ordning. När denna produkt är inte längre ska användas så bör den demonteras och sorteras för att därefter återvinnas. Ej återvinningsbart material lämnas till återvinningsföretag. För att underlätta vid demontering/sortering av ert stativ så har vi specificerat vilken återvinningskategori som är applicerbar - se sid 14.



- Metall
- Elektronikavfall
- Plast

**OBS! Koppla ur nästladden till produkten innan montering eller demontering sker.**

## Demontage und Recycling

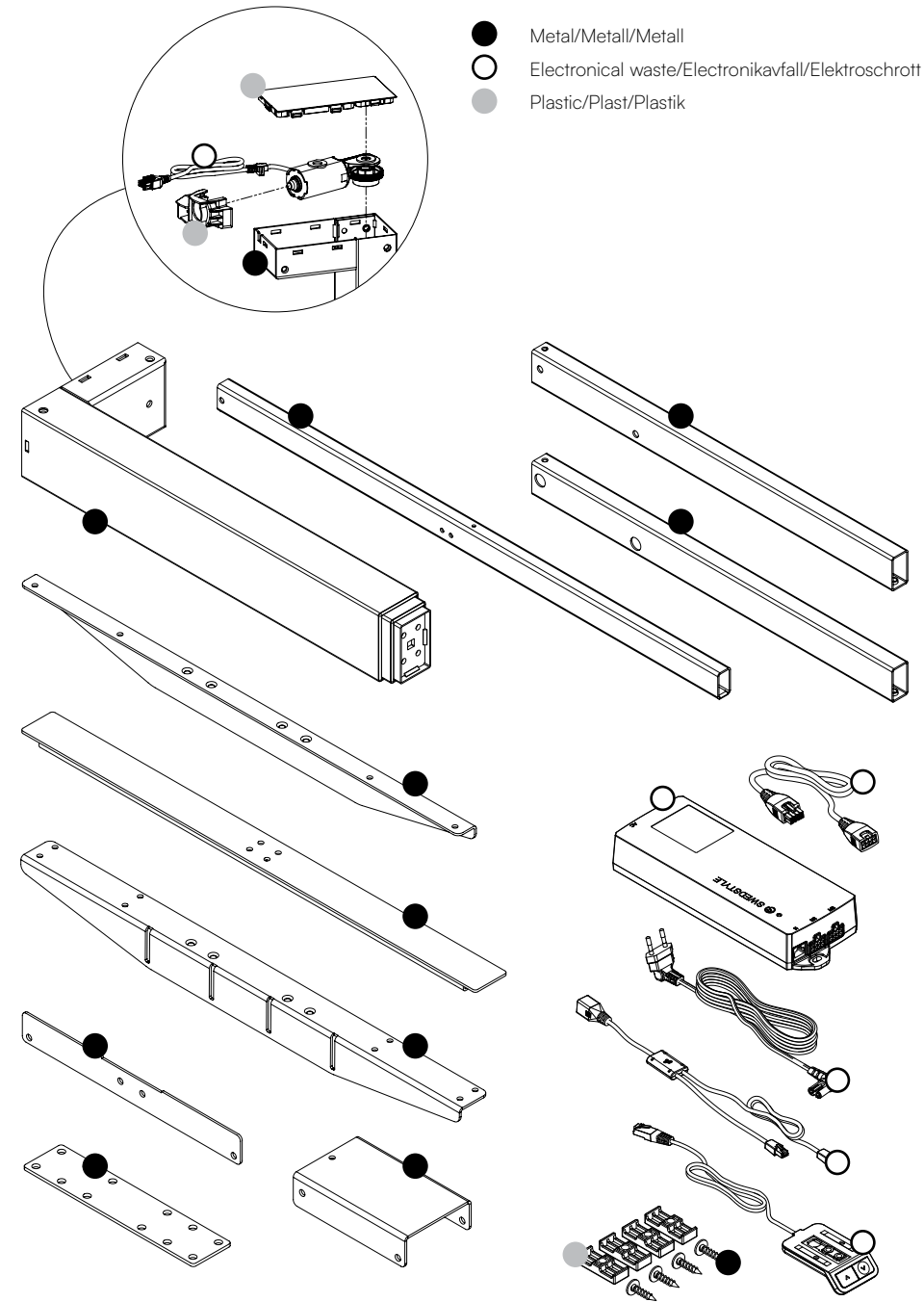
Falls eine demontage der Gestelle, befolgen Sie bitte die Montageanleitung in umgekehrter Reihenfolge. Wenn Sie das Produkt nicht mehr verwenden, zerlegen Sie es und bereiten es sachgerecht auf das Recycling vor. Nicht recycelbare Teile werden entsorgt. Um Ihnen die Demontage/Sortierung Ihres Gestelle zu erleichtern, haben wir die entsprechende Recycling-kategorie angegeben - siehe Seite 14.



- Metall
- Elektroschrott
- Plastik

**HIENWEIS! Ziehen Sie das Netzkabel immer vor der Demontage.**

- Metal/Metall/Metall
- Electrical waste/Elektronikavfall/Elektroschrott
- Plastic/Plast/Plastik



# Smart office solutions

---

Swedstyle AB.

Box 171, SE-567 24 Vaggeryd, Sweden

info@swedstyle.se. +46 393-363 60

[www.swedstyle.com](http://www.swedstyle.com)

