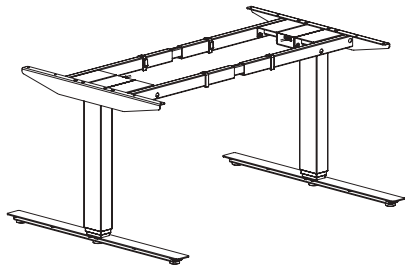
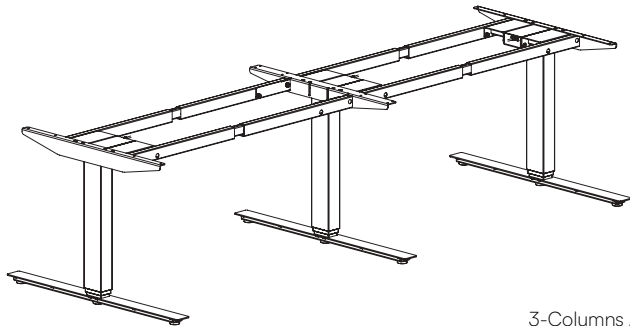


Meeting

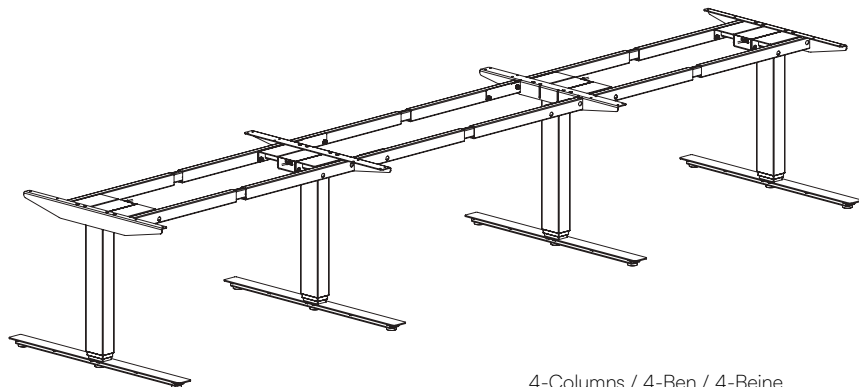
Assembly Instruction
Monteringsanvisning
Montageanleitung



2-Columns / 2-Ben / 2-Beine..... 3

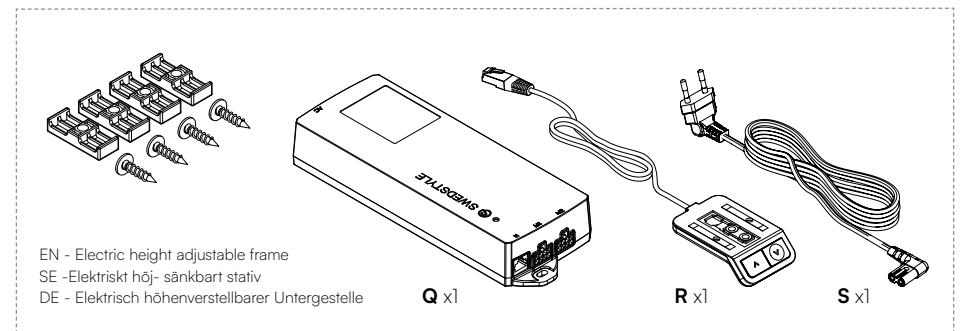
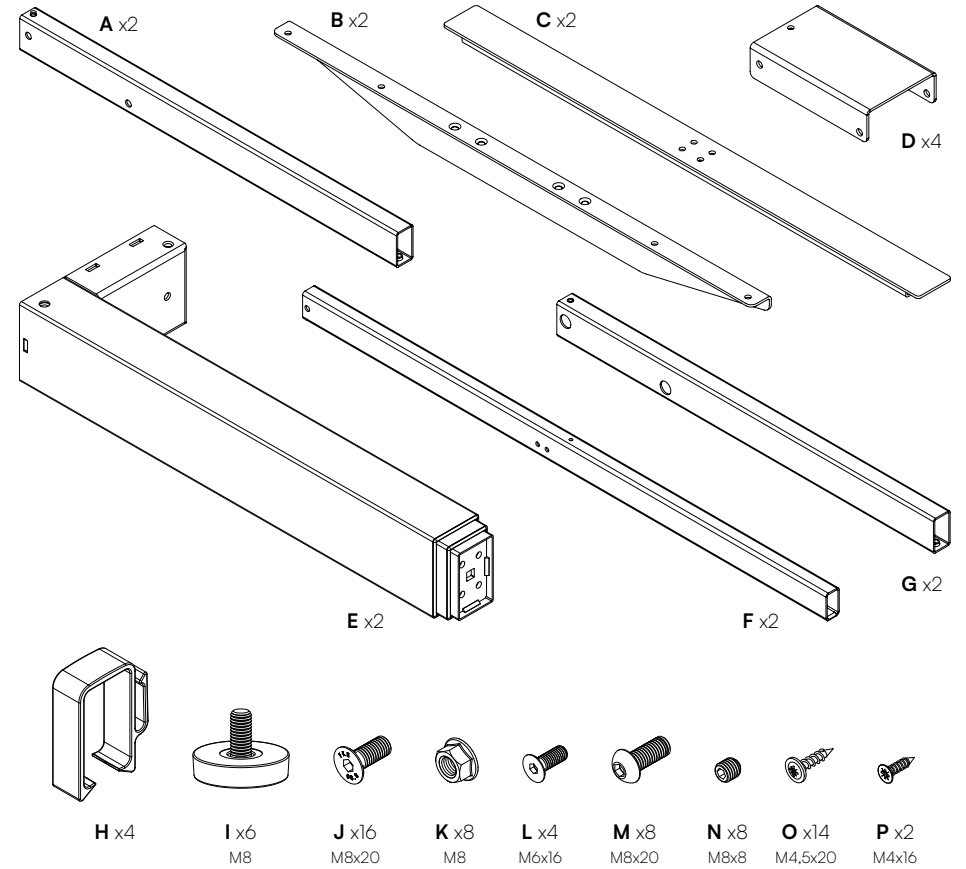


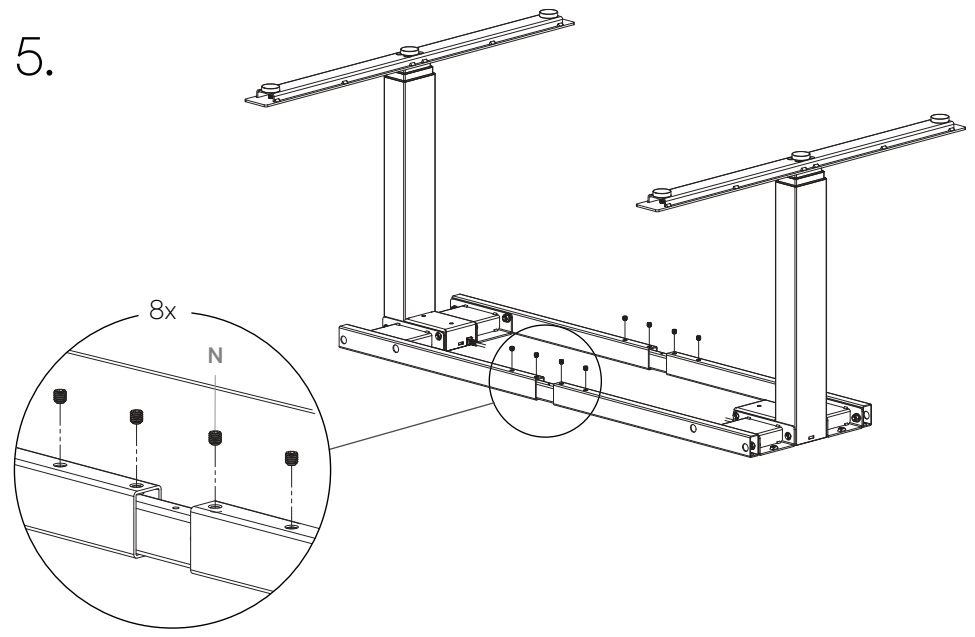
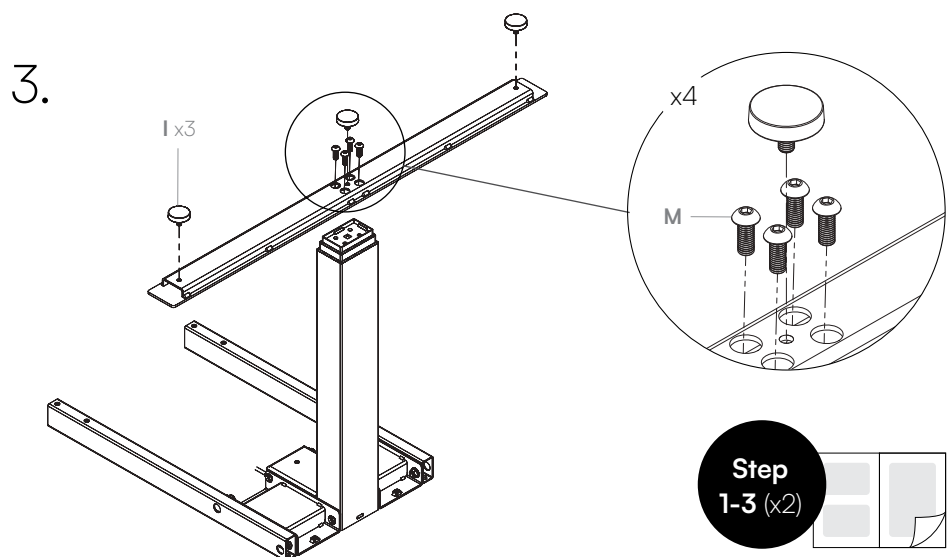
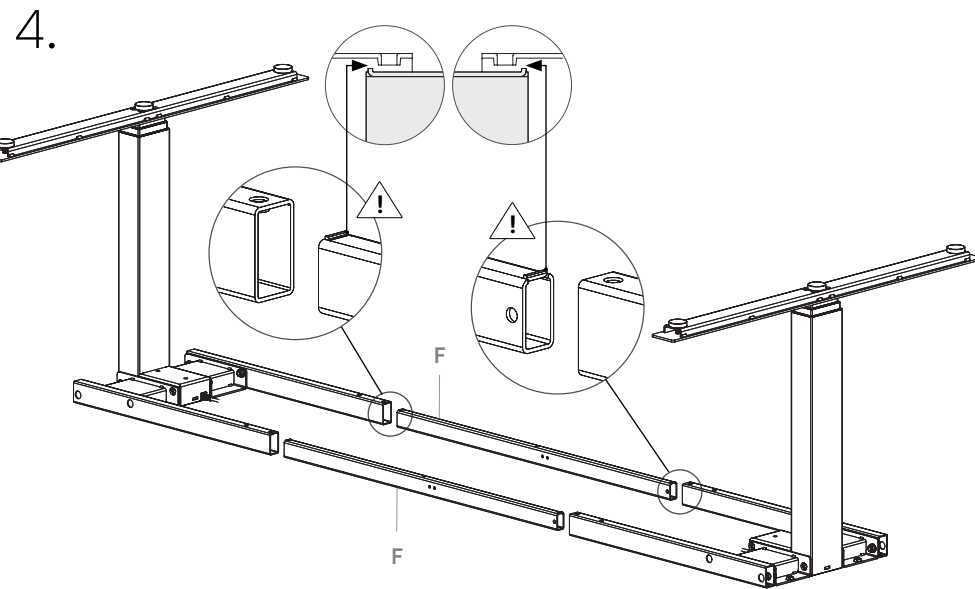
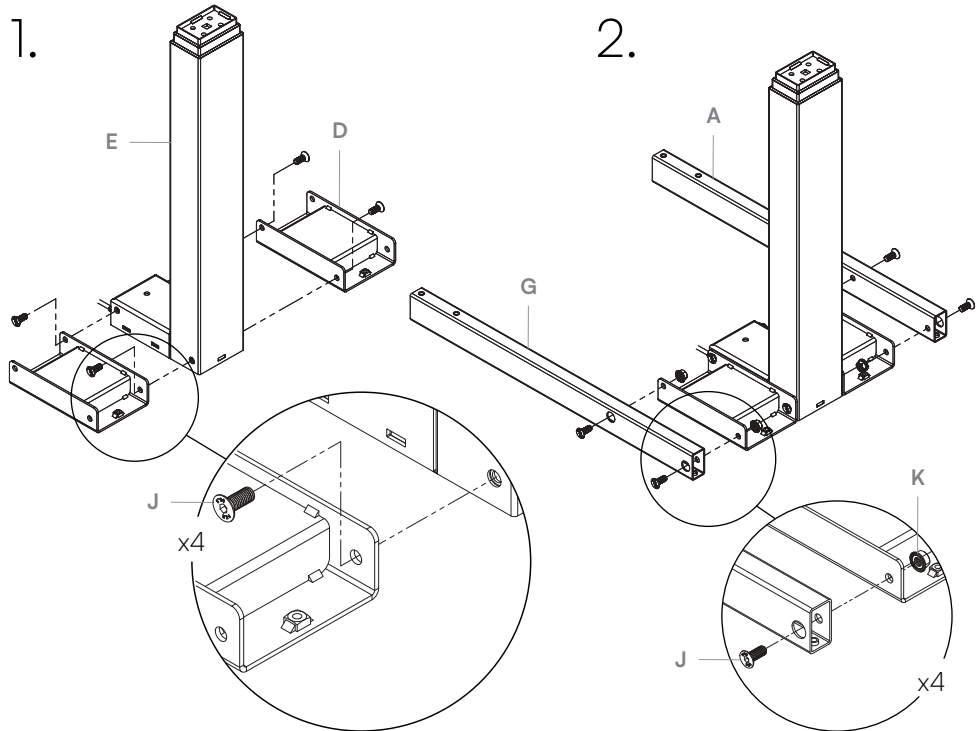
3-Columns / 3-Ben / 3-Beine 8

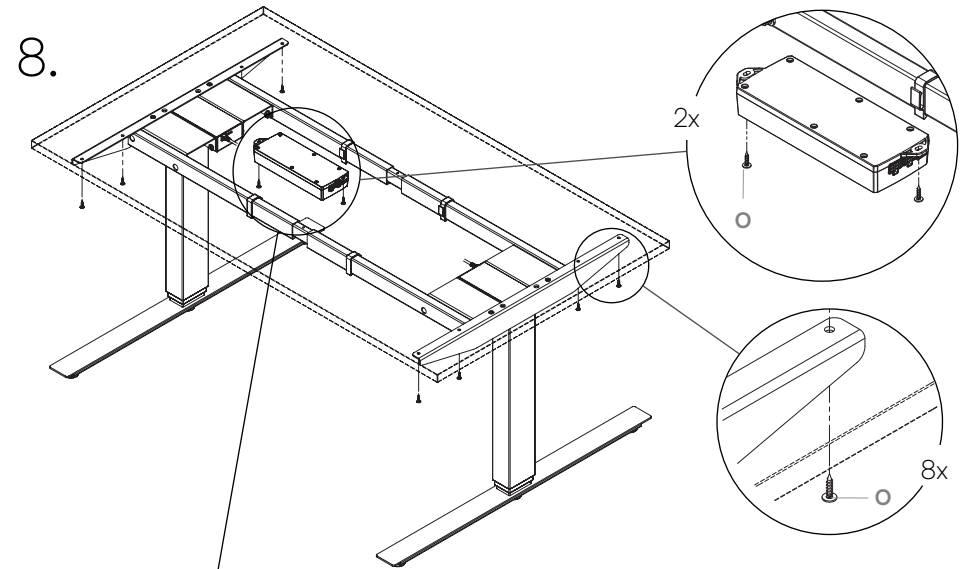
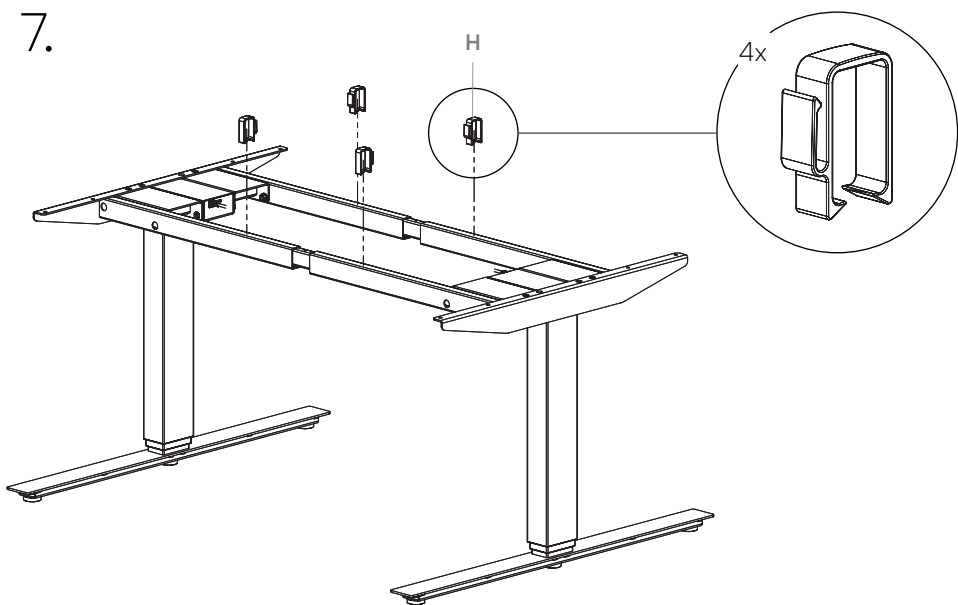
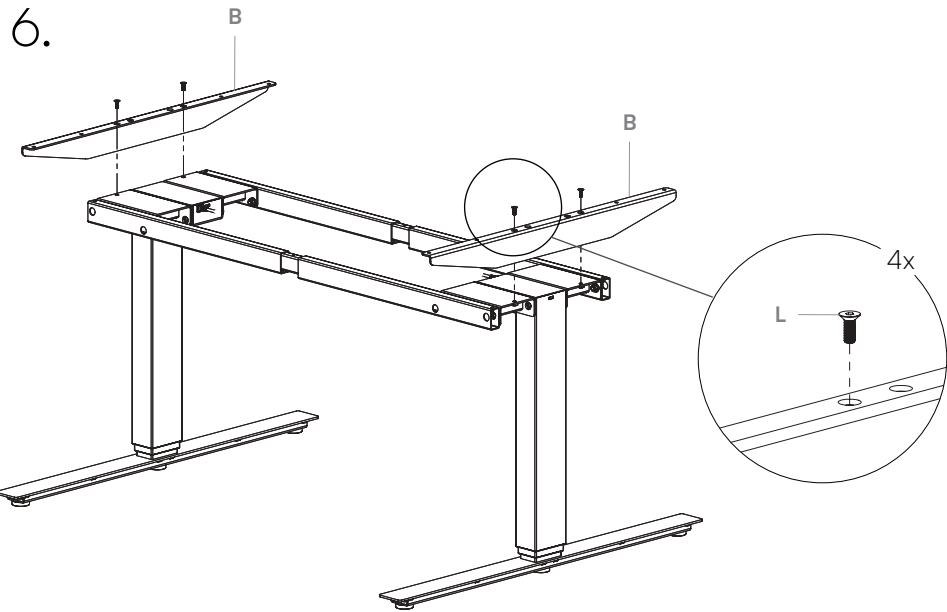


4-Columns / 4-Ben / 4-Beine..... 16

2-columns / 2-ben / 2-Beine



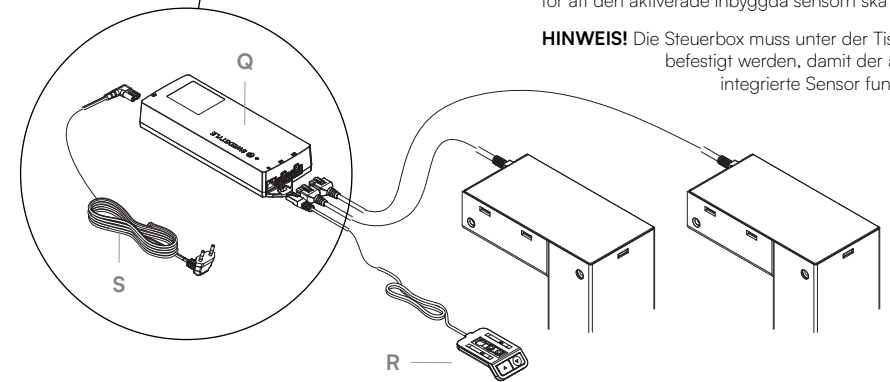




NOTE! The control box must be fixed under the table top if the activated built-in sensor should work.

OBS! Styrboxen måste vara fixerad under bordsskivan för att den aktiverade inbyggda sensorn ska fungera.

HINWEIS! Die Steuerbox muss unter der Tischplatte befestigt werden, damit der aktivierte integrierte Sensor funktioniert.



**Electric height adjustable
A-2 AERO Conference**

1. Connect the motor cables (E), hand control (P) and power cord (Q) to the control box (O).
2. **NOTE!** All cables must be connected to control box before you plug in the power.
3. Before using the table, perform the reset procedure. See page 26.

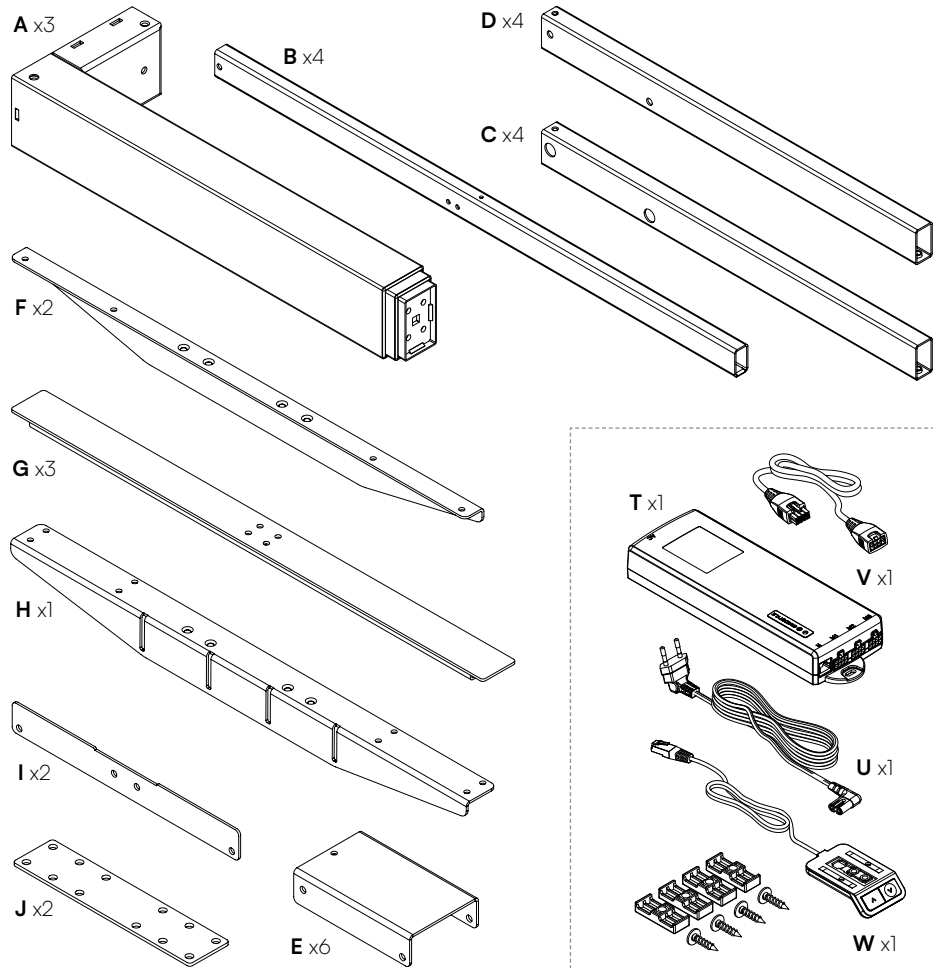
**Elektriskt justerbart höj-sänkbart
A-2 AERO Konferens**

1. Koppla in motorkablarna (E), handkontroll (P) och strömsladd (Q) till styrboxen (O).
2. **OBS!** Alla kablar måste vara inkopplade i styrboxen innan den strömsätts.
3. Innan stativet används måste en nollställning utföras. Se sid 26.

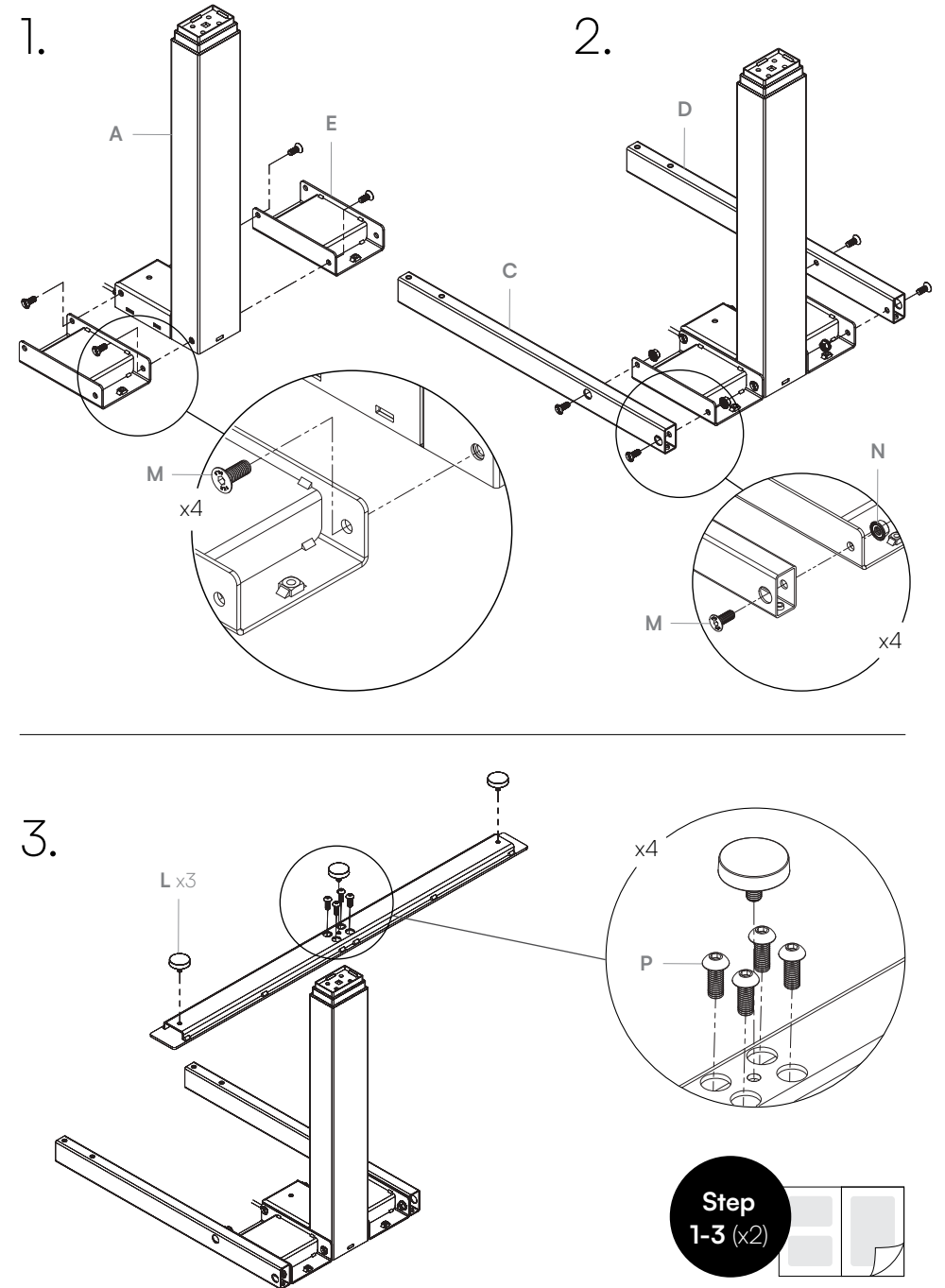
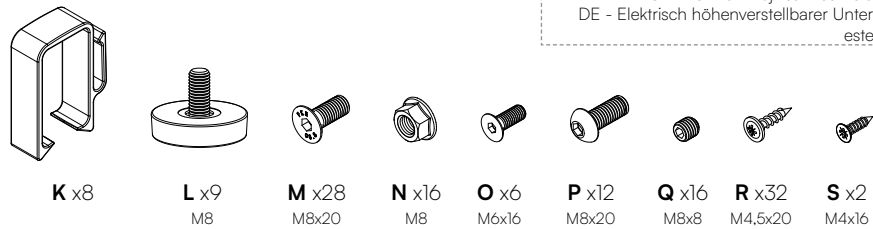
**Elektrisch höhenverstellbarer
A-2 AERO Konferenz**

1. Verbinden Sie die Motorkabel (E), die Handschalter (P) und das Netzkabel (Q) mit der Steuerbox (O).
2. **HINWEIS!** Alle Kabel müssen vor dem Einschalten in die Steuerbox mit dem Stromkabel verbunden werden.
3. Vor der Verwendung des Gestell muss ein Reset durchgeführt werden. Siehe Seite 26.

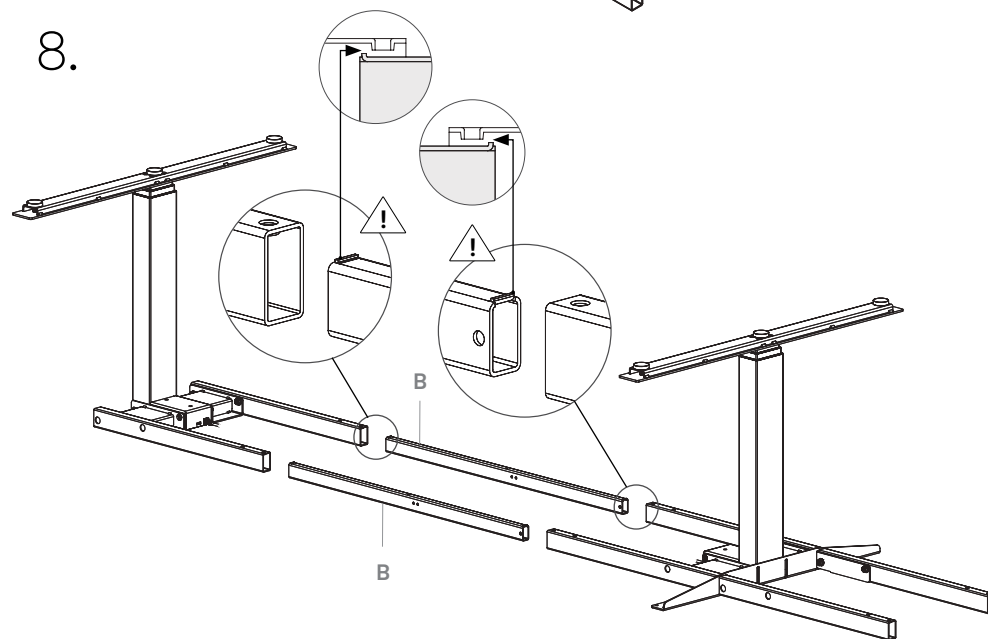
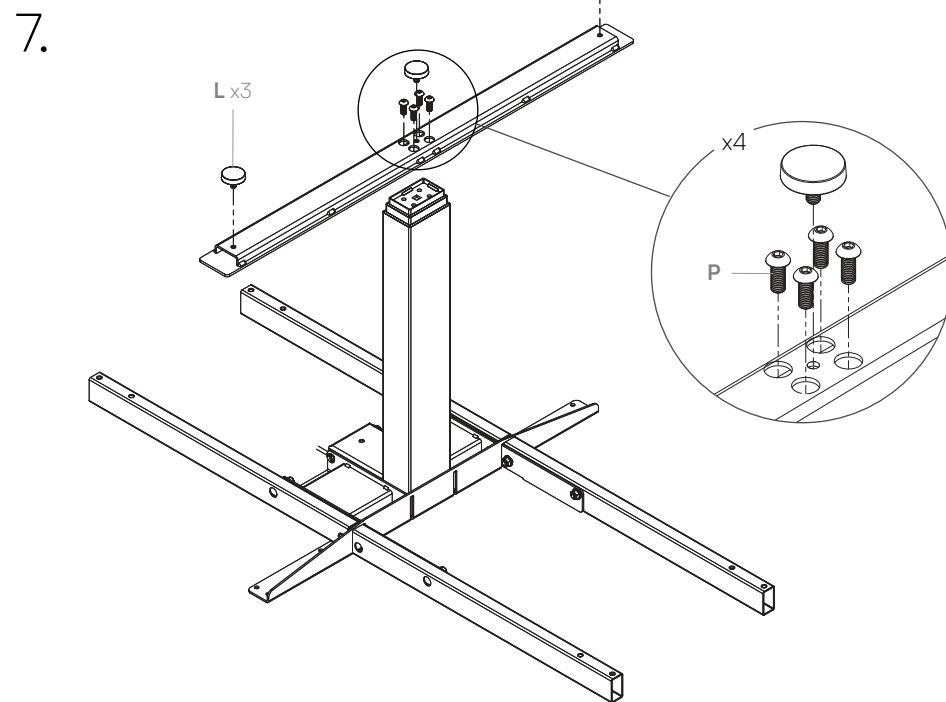
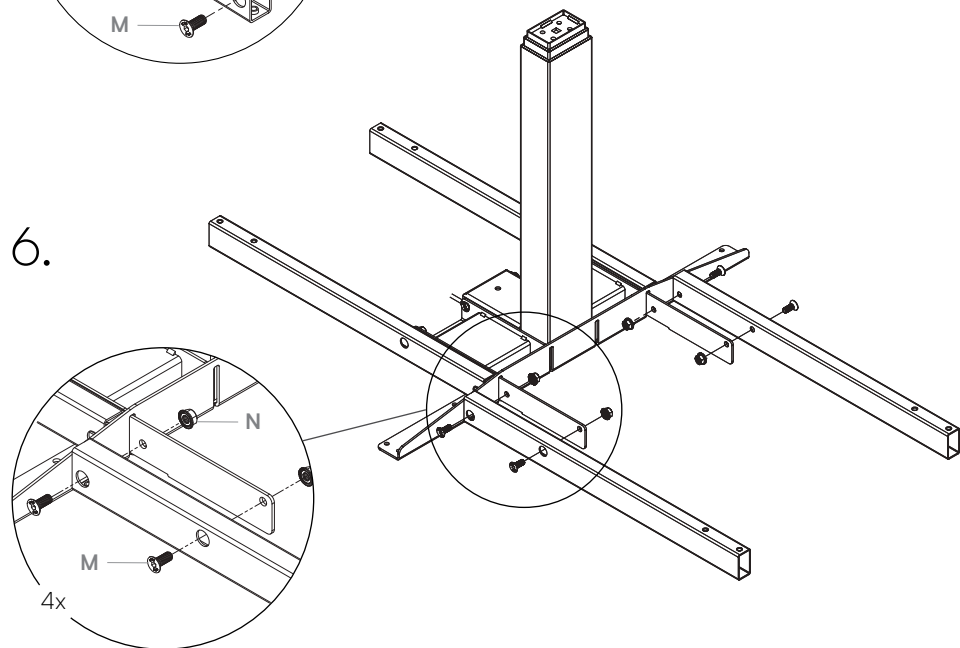
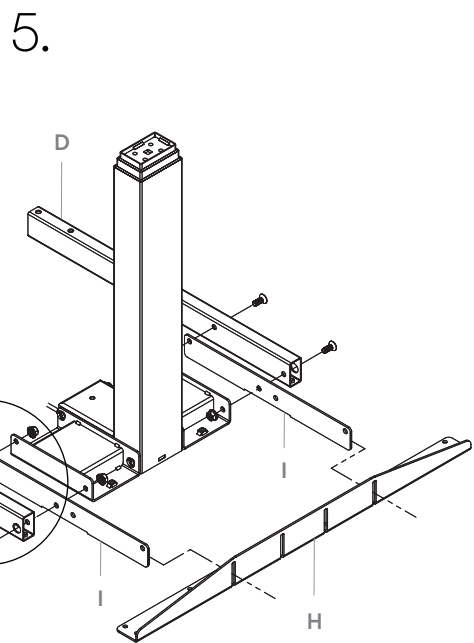
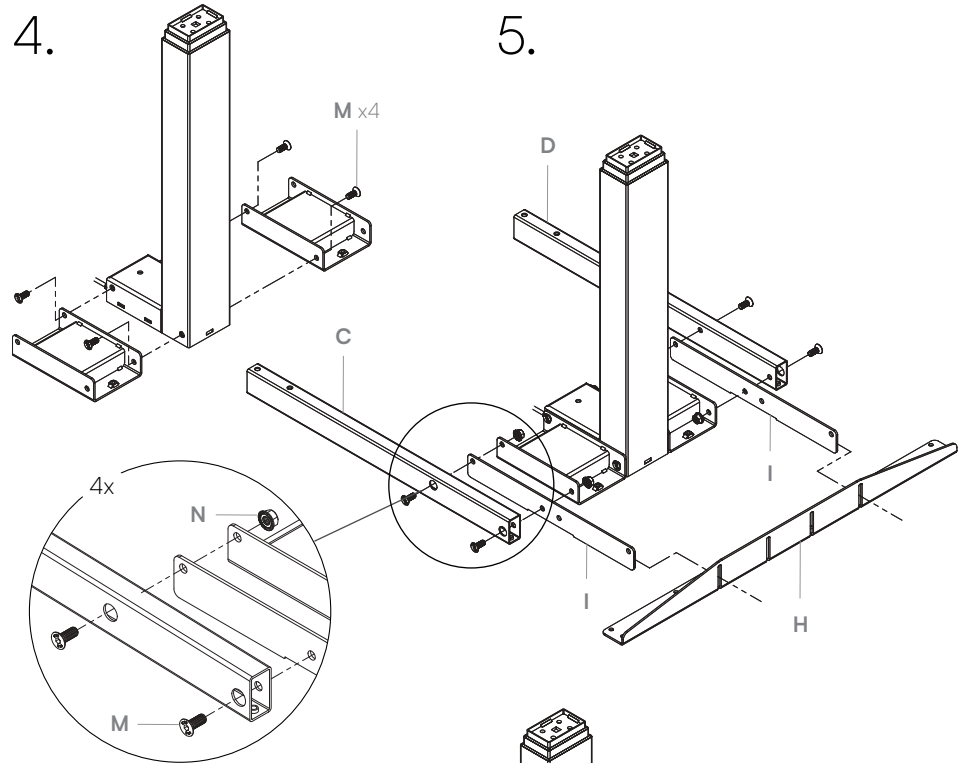
3-COLUMNS / 3-BEN / 3-BEINE



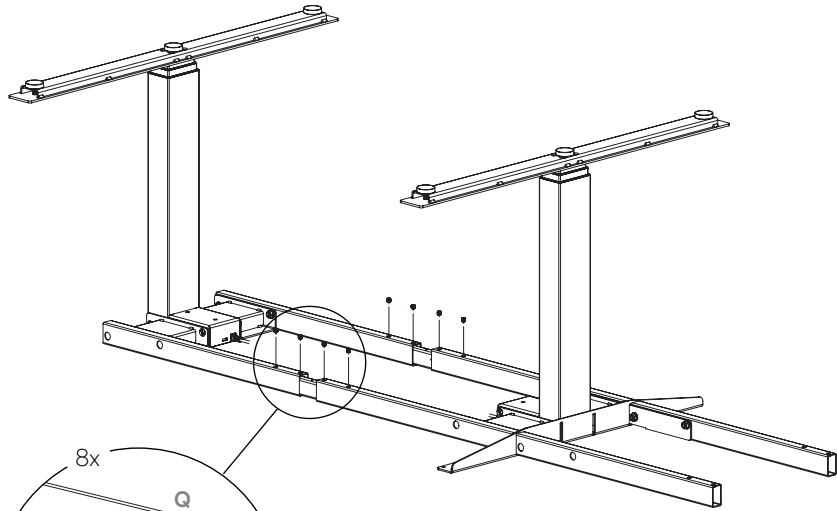
EN - Electric height adjustable frame
 SE - Elektriskt höj- sänkbart stativ
 DE - Elektrisch höhenverstellbarer Unter-
 gestelle



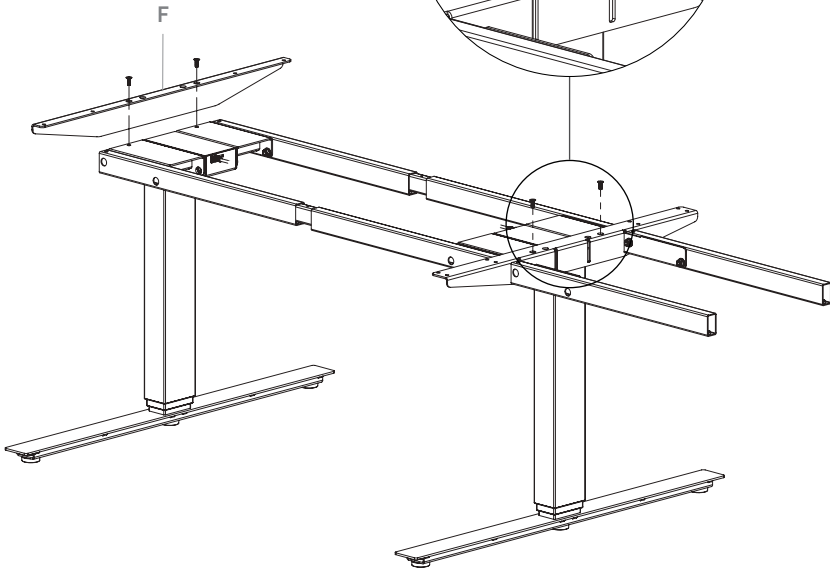
Step
 1-3 (x2)



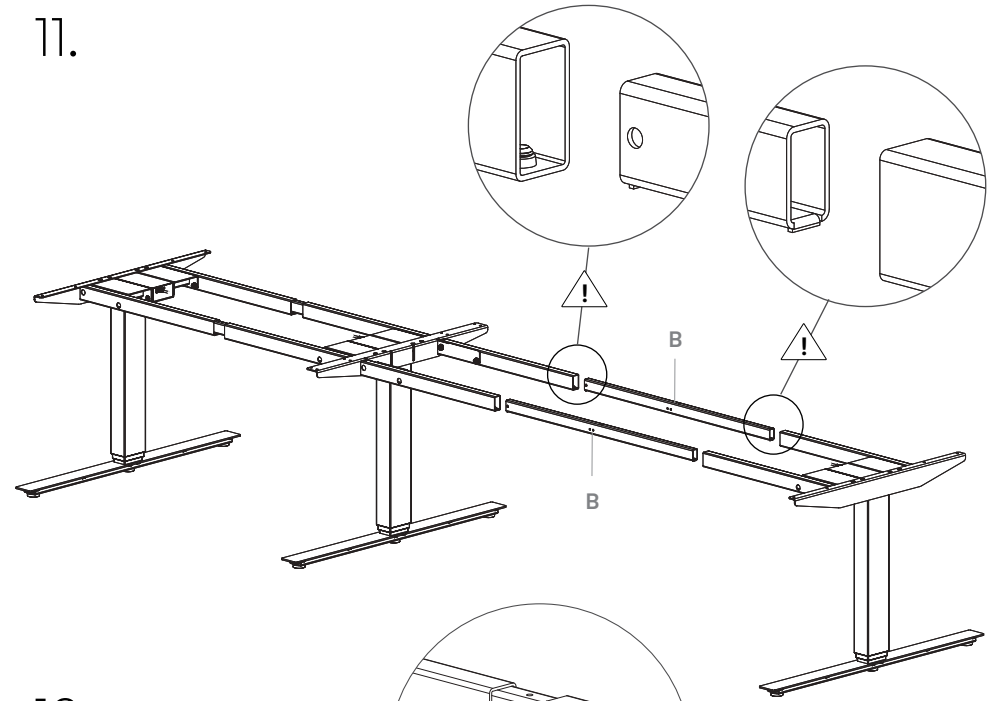
9.



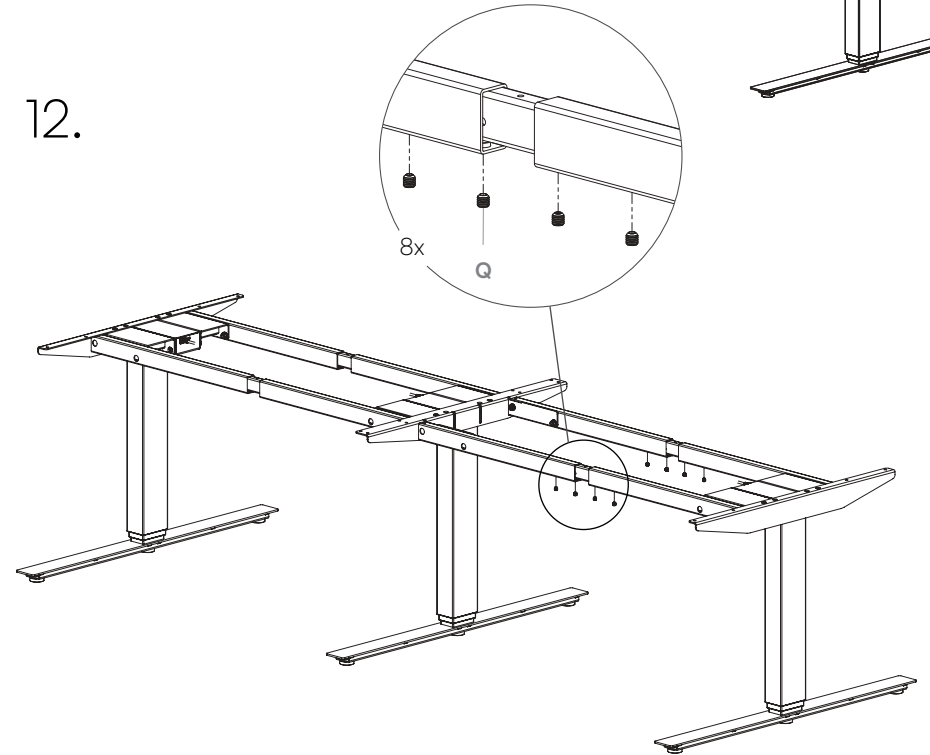
10.



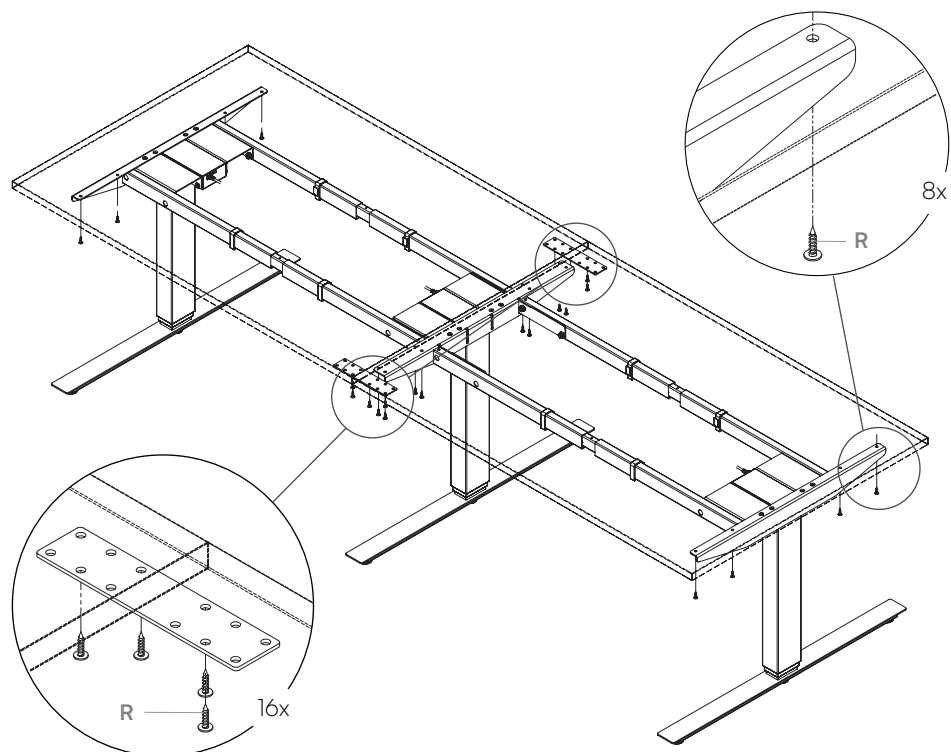
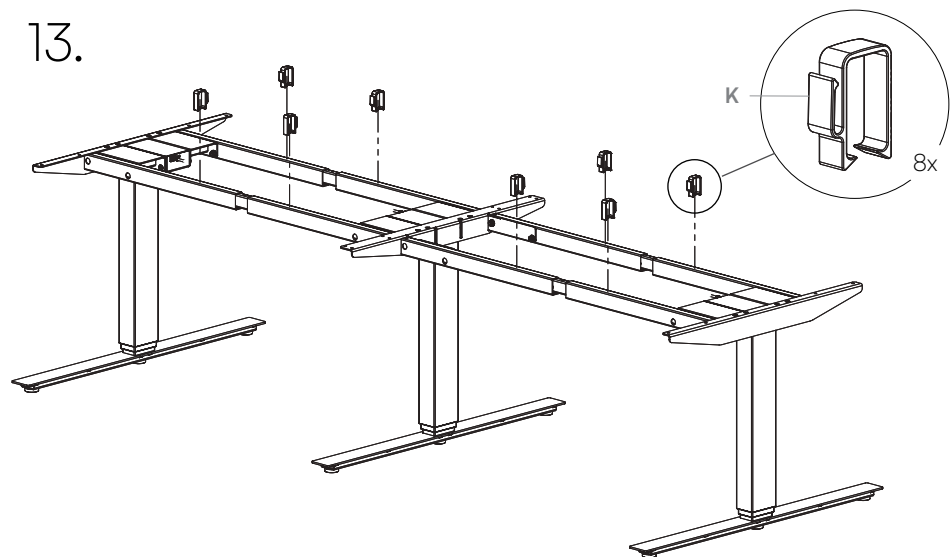
11.



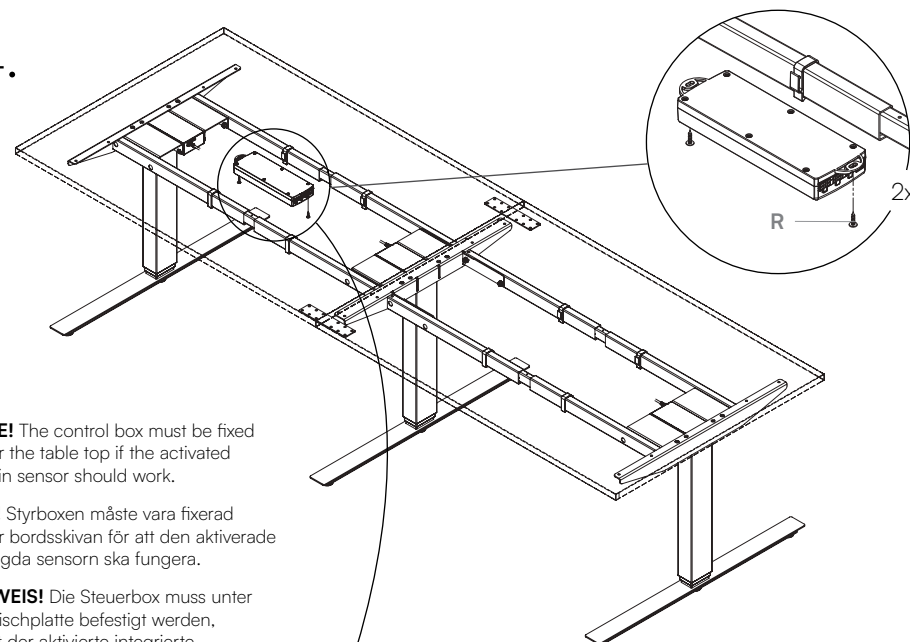
12.



13.



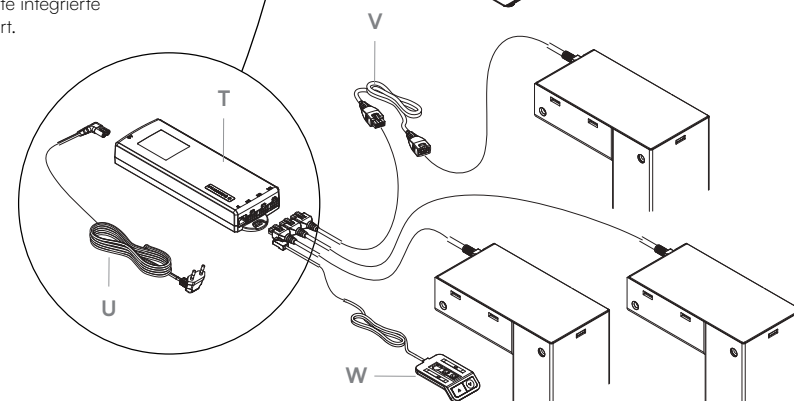
14.



NOTE! The control box must be fixed under the table top if the activated built-in sensor should work.

OBS! Styrboxen måste vara fixerad under bordsskivan för att den aktiverade inbyggda sensorn ska fungera.

HINWEIS! Die Steuerbox muss unter der Tischplatte befestigt werden, damit der aktivierte integrierte Sensor funktioniert.



**Electric height adjustable
A-3 AERO Conference**

1. Connect the motor cables (A), hand control (V) and power cord (T) to the control box (S).
2. NOTE! All cables must be connected to control box before you plug in the power.
3. Before using the table, perform the reset procedure. See page 26.

**Elektriskt justerbart höj-sänk-
bart A-3 AERO Konferens**

1. Koppla in motorkablarna (A), handkontroll (V) och strömladd (T) till styrboxen (S).
2. OBS! Alla kablar måste vara inkopplade i styrboxen innan den strömsätts.
3. Innan stativet används måste en nollställning utföras. Se sid 26.

**Elektrisch höhenverstellbarer
A-3 AERO Konferenz**

1. Verbinden Sie die Motorkabel (A), die Handschalter (V) und das Netzkabel (T) mit der Steuerbox (S).
2. HINWEIS! Alle Kabel müssen vor dem Einschalten in die Steuerbox mit dem Stromkabel verbunden werden.
3. Vor der Verwendung des Gestell muss ein Reset durchgeführt werden. Siehe Seite 26.

Dissembling and recycling

When disassembling the stand, please follow the assembly instructions in reverse order. When this product is obsolete and will no longer be used, it should be removed, sorted and then recycled. Non-recyclable material is left to destruction companies. In order to facilitate the dismantling /sorting of your frame, we have specified which recycling category is applicable - see page 14.



- Metal
- Electronical waste
- Plastic

NOTE! Always unplug the power cord before mounting or disassembly.

Demontering och återvinning

Vid demontering av stativet, följ monteringsanvisningarna i omvänd ordning. När denna produkt är inte längre ska användas så bör den demonteras och sorteras för att därefter återvinnas. Ej återvinningsbart material lämnas till återvinningsföretag. För att underlätta vid demontering/sortering av ert stativ så har vi specificerat vilken återvinningskategori som är applicerbar - se sid 14.



- Metall
- Elektronikavfall
- Plast

OBS! Koppla ur nästladden till produkten innan montering eller demontering sker.

Demontage und Recycling

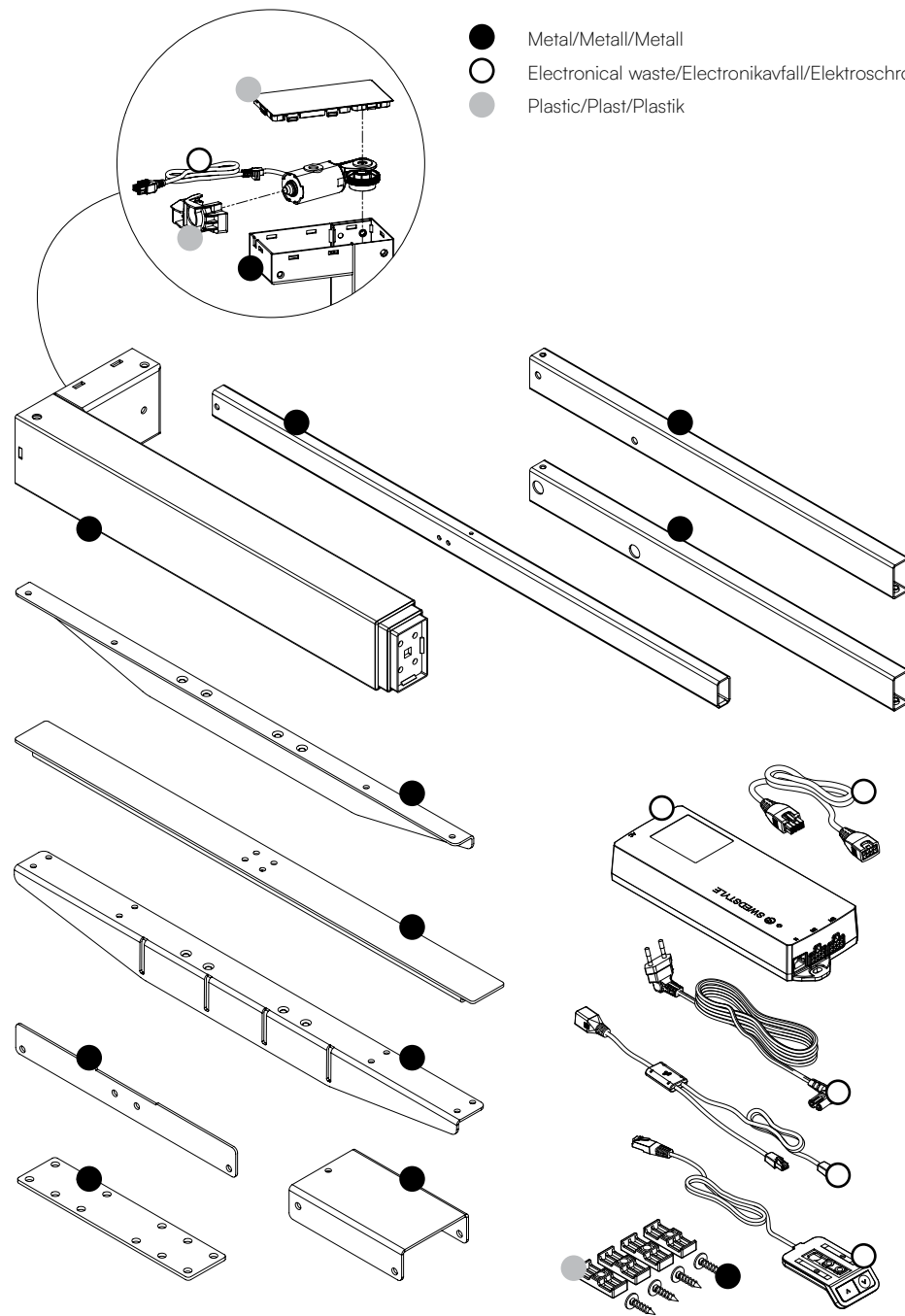
Falls eine demontage der Gestelle, befolgen Sie bitte die Montageanleitung in umgekehrter Reihenfolge. Wenn Sie das Produkt nicht mehr verwenden, zerlegen Sie es und bereiten es sachgerecht auf das Recycling vor. Nicht recycelbare Teile werden entsorgt. Um Ihnen die Demontage/Sortierung Ihres Gestelle zu erleichtern, haben wir die entsprechende Recycling-kategorie angegeben - siehe Seite 14.



- Metall
- Elektroschrott
- Plastik

HIENWEIS! Ziehen Sie das Netzkabel immer vor der Demontage.

- Metal/Metall/Metall
- Electronical waste/Elektronikavfall/Elektroschrott
- Plastic/Plast/Plastik



Smart office solutions

Swedstyle AB.

Box 171, SE-567 24 Vaggeryd, Sweden

info@swedstyle.se. +46 393-363 60

www.swedstyle.com

